

**LA VITA
ITALIANA**



**NELLA REPUB-
BLICA DEL PERÙ**



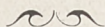
STORIA · STATISTICA · BIOGRAFIA

DOTT. EMILIO SEQVI

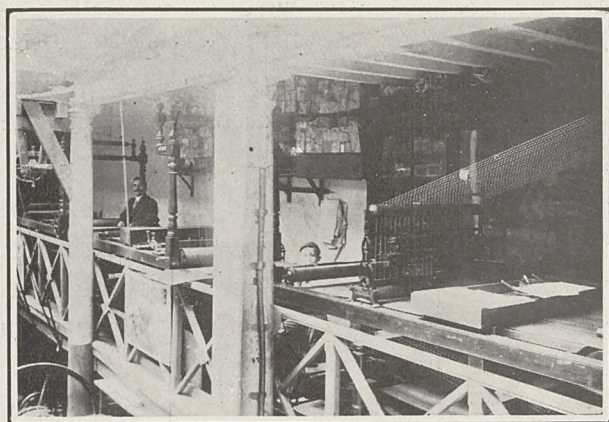
ENRICO CALCAGNOLI

STABILIMENTO LITO-TIPOGRAFICO

CARLO FABBRI



Questo grandioso stabilimento di Arti grafiche, rappresenta per la sua eccezionale importanza, una delle maggiori e piú contrastate conquiste dell'italica attivitá in questa industrie capitale delle Repubblica peruviana.



Sezione Macchine a rigare

arti Grafiche d'Italia, come quelli dei fratelli Treves, Edoardo Sonzognò ed altri.

Impiantato con modestissimi mezzi economici, ma con larghezza di vedute, nel 1888, grazie alla loro attivitá ed intelligenza, in pochissimo tempo, lo stabilimento raggiunse tale un floridissimo sviluppo da avvantaggiare quanti se ne erano stabiliti fino allora a Lima.

Oggi é considerato il piú importante ed il piú completo non solo del Perú, ma di tutta la costa del Pacifico.

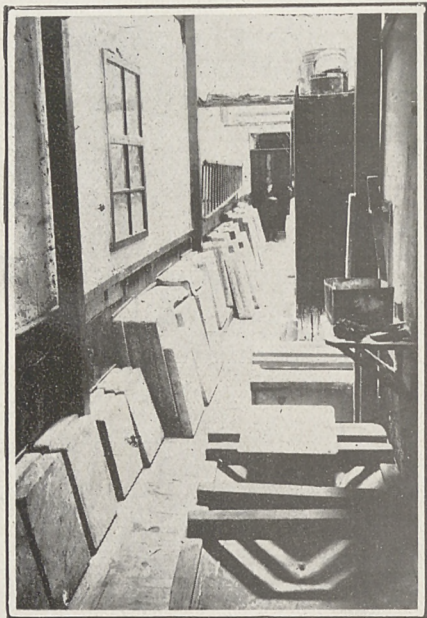
La fama creatasi fin dai primi anni d'esercizio, venne ad accentuarsi ancora piú dal 1902, epoca in cui per essersi ritirato dalla ditta il Signor Pietro Fabbri, ne assunse la direzione tecnico-amministrativa suo fratello Carlo, attuale proprietario, il quale ha incrementato assai notevolmente lo stabilimento, arricchendolo delle macchine piú perfezionate moderne, nonché di tutti gli elementi suggeriti dagli'incessanti progressi delle Arte grafiche in genere.

E la conquista che assicura alla nostra Colonia il primato di una tale pregiata industria, é dovuta all'iniziativa, audace e geniale, di due nostri egregi connazionali: i fratelli Pietro e Carlo Fabbri, ambedue artisti di eccezionale valore, specie quest'ultimo che prima di venire al Perú aveva fatto seri e completi studi nella rinomata Accademia di Belle Arti di Brera ed un largo tirocinio nei piú accreditati stabilimenti di



Sezione Macchine tagliatrici

La sezione litografica che é la piú interessante, sebbene tutte stieno in armonia con la grandiosità ed importanza dello stabilimento, é fornita di dodici macchine celeri, corredate da tutto un impianto di materiale modernissimo.



Sezione deposito pietre litografiche
 Digna del maggiore encomio e di trovare numerosi imitatori, é la predilezione che il Fabbri ha sempre praticamente addimostrato per le industrie italiane in genere e specialmente per quelle sussidiarie della sua.

La tipografia, oltre ad un abbondantissimo assortimento di tipi delle migliori fonderie italiane e nord-amicane, conta con tre macchine celeri sistema Marinoni e venti macchine a pedale.

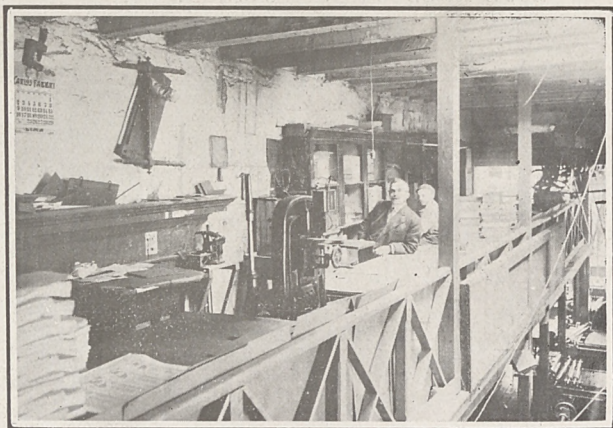
Possiede inoltre questo stabilimento altre 150 macchine accessorie ed un impianto speciale per la legatoria e per tutti i sistemi d'incisione.

Il macchinario é azionato da energia elettrica.

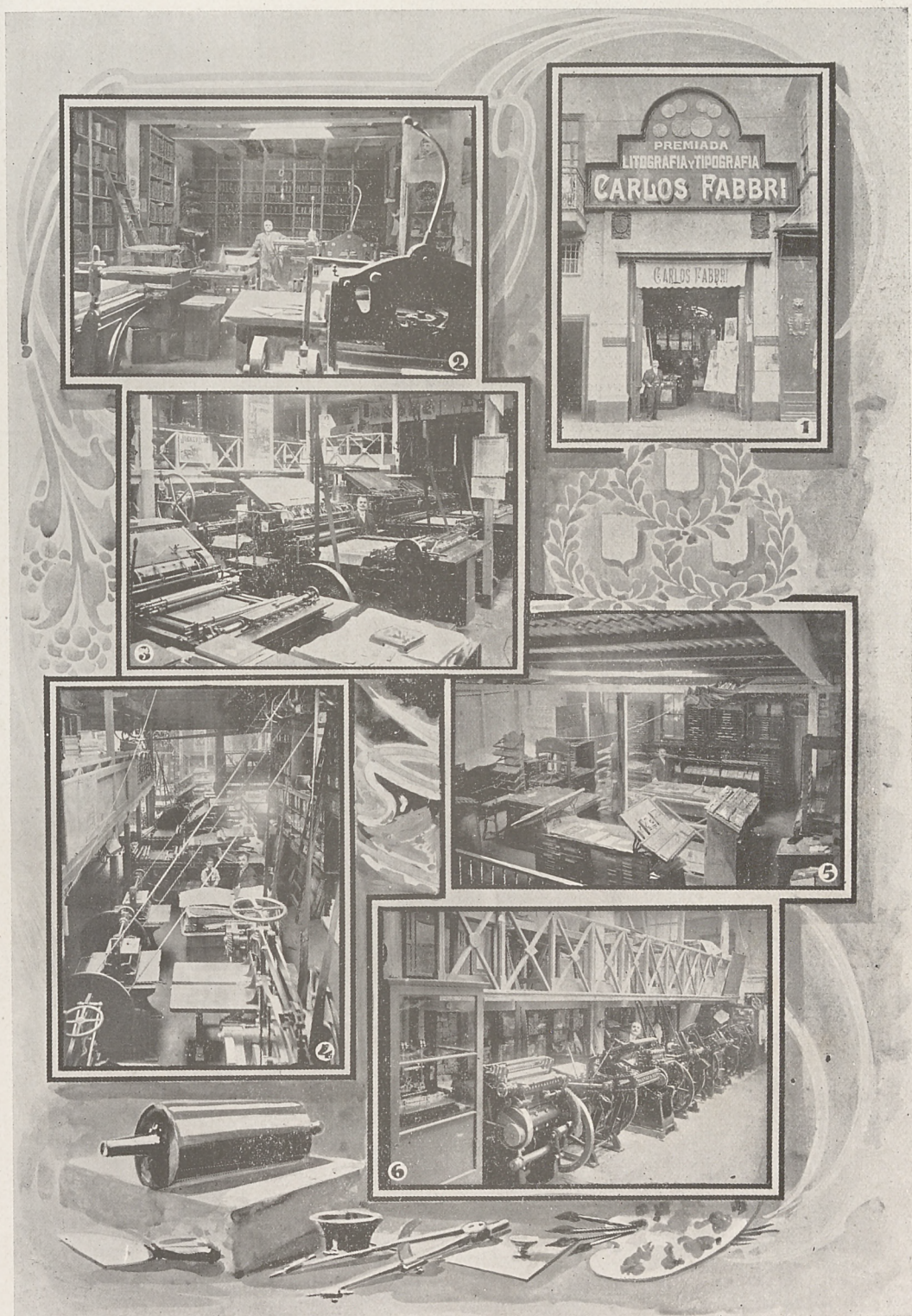
Hanno occupazione nello stabilimento ben cento operai. Tra gl'impiegati figurano valenti artisti, incisori e disegnatori, alcuni dei quali, contrattati espressamente in Italia, il che permette alla ditta Carlo Fabbri di produrre lavori, per concezione ed esecuzione impeccabili e tali da non dover invidiare nulla a quelli che escono dai primari stabilimenti d'Europa e nord-america, perché tutti recano una speciale nota d'arte e di buon gusto, ínvano ricercata laddove il senso artistico é sopraffatto da quello meramente commerciale.

*
 * *

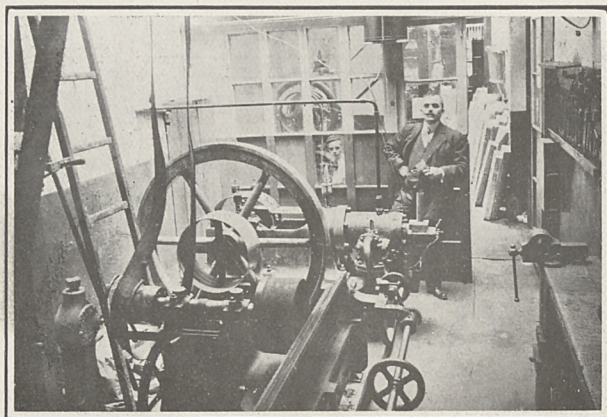
Infatti, gran parte del numeroso macchinario di cui é fornito il suo stabilimento proviene dall'Italia, e cosí pure i tipi, la carta, gl'inchiostri, ecc. Da lunghi anni mantiene attive relazioni commerciali con le ditte: Nebiolo e C^o di Torino—ora: Societa' «Augusta»; Societa' «Urania» di Milano, per macchine e tipi; Pietro Migliani, Wonviller, Pietro Cobianchi e Figlio, Cartiera Italiana, Cartiere Reali, Paolo Pigna, Cartiere G. Bosso, Cartiere Meridionali, per la carta; Lorilleux e C^o, Colorificio Italiano, per gl'inchiostri, e poi: G. Paesio e G. Peironi di Torino,



Sezione Legatoria



1.—Entrata allo Stabilimento.—2.—Sezione trasporti e archivio pietre lítgrafiche.—3.—Sezione macchine litografiche.—4.—Vista principale dello Stabilimento.—5.—Sezione tipografia.—6.—Sezione macchine tipografiche.

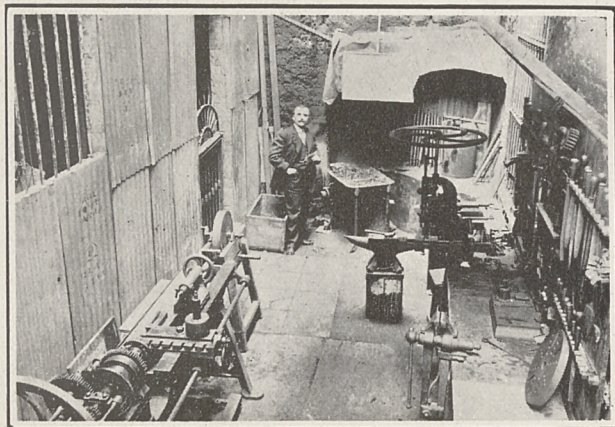


Sezione motore elettrico e a petrolio

sciuti in tutte le gare internazionali alle quali ha a preso parte avendo ottenuto medaglie d'oro a Londra, Parigi e Milano, nel 1906; a Madrid, nel 1908 ed in questa capitale l'anno scorso. Uno scelto campionario ha pure inviato il Signor Fabbri all'Esposizione di Torino, la cui Giuria non mancherà, siam certi, di apprezzare degnamente gli energici sforzi compiuti da questo nostro ottimo connazionale, nell'interesse e per il maggior decoro dell'industria italiana al Perú.

Fabbriche Italiane riunite di Milano, Candiani, Girardi Berni, pure di Milano, Ambrogio Binda e C^a, ecc.

Il Governo le Banche, le Istituzioni d'ogni genere e le ditte commerciali ed industriali piú note del Perú, nonché il pubblico in generale, accordano la loro preferenza a questo stabilimento, i cui meriti artistici ed industriali, sono stati solennemente ricono-



Sezione Officina meccanica

